



Wohnungspläne

	Seite
Modernes Wohnen hinter alten Mauern	2
Geschosseinteilung	3
Wohnung 01 3 ½ Zimmer, 79 m ² EG	4
Wohnung 02 1 ½ Zimmer, 50 m ² EG	5
Wohnung 03 2 ½ Zimmer, 62 m ² EG	6
Wohnung 04 3 ½ Zimmer, 93 m ² EG	7
Wohnung 05 3 ½ Zimmer, 91 m ² 1. OG	8
Wohnung 06 2 ½ Zimmer, 52 m ² 1. OG	9
Wohnung 07 3 ½ Zimmer, 99 m ² 1. OG	10
Wohnung 08 2 ½ Zimmer, 64 m ² 1. OG	11
Wohnung 09 2 ½ Zimmer, 63 m ² 1. OG	12
Wohnung 18 2 Zimmer, 74 m ² 1. OG	13
Wohnung 11 3 ½ Zimmer, 88 m ² 2. OG	14
Wohnung 12 2 ½ Zimmer, 65 m ² 2. OG	15
Wohnung 13 2 ½ Zimmer, 72 m ² 2. OG	16
Wohnung 14 3 ½ Zimmer, 99 m ² 2. OG	17
Wohnung 15 2 ½ Zimmer, 62 m ² 2. OG	18
Wohnung 16 2 ½ Zimmer, 65 m ² 2. OG	19
Wohnung 17 2 Zimmer, 34 m ² 1. OG	20
Mieten, Nebenkosten und Darlehen	21

Modernes Wohnen hinter alten Mauern

Im denkmalgeschützten, markanten Gebäudekomplex am östlichen Eingangstor zur Diessenhofer Altstadt ist ein Wohnkonzept für Menschen entstanden, die ihr Leben aktiv und selbstbestimmt gestalten wollen.

Leben im Hirschen ist eine Form des Zusammenlebens, bei der Individualität und Gemeinschaft möglich sind und sich ergänzen. Durch die Übernahme von Aufgaben und Verantwortung bleiben persönliche Fähigkeiten, Talente und Vorlieben erhalten und kommen auch der Gemeinschaft zugute. Spontan einen Geburtstag zusammen feiern oder uns gegenseitig solidarisch in den Hochs und Tiefs des zunehmenden Alters unterstützen, gehören bei uns zum gelebten Alltag.



Erhaltung der Fassaden

Die dominante Lage stellte an die Gestaltung und Planung hohe Anforderungen. Es zeigte sich rasch, dass sich die vorhandene Bausubstanz in einem schlechten und schwierig einschätzbaren Zustand befand. Die Fassaden im südlichen Bereich als Verlängerung der Stadtmauer am Stadtgraben mussten aber aus denkmalpflegerischen und charakteristischen Gründen erhalten bleiben. Die Anforderungen wie Rollstuhlgängigkeit, feuerpolizeiliche Vorgaben sowie die Planung möglichst vieler Aussenräume wie Balkone, Terrassen und Loggien zwangen zu einem Strukturrückbau von rund 80 Prozent. Durch den Neuaufbau konnten die verschiedenen Geschosshöhen mittels zweier Lifte und Treppenhäuser erschlossen werden. Die 17 Wohnungen sind mit Liften erreichbar und behindertengerecht.

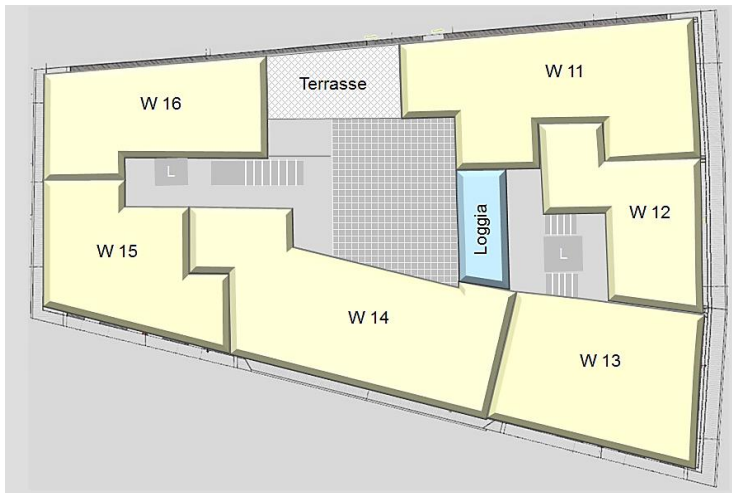
Der Einzug von Stahlbetondecken bot Chancen für Einlagen, um das Gebäude mit einer kontrollierten Lüftung mit Wärmerückgewinnung auszustatten und somit im Minergie-Standard umzusetzen. Im Innenhof sind Sonnenkollektoren montiert, die ausserhalb des Gebäudes nicht sichtbar sind und die intakte Dachlandschaft der Altstadt nicht beeinträchtigen. Damit können 75 % des Warmwassers auf natürliche Art mit Sonnenenergie aufgeheizt werden. Mit der Gasheizung und dem angegliederten Blockkraftwerk kann mit der Restenergie der Heizung Strom produziert und ins Stromnetz der Stadt Diessenhofen eingespeist werden.

Loftartige Wohnungen

Die 17 individuellen und unterschiedlichsten Wohnungen sind hell und übersichtlich gestaltet. Jede Wohneinheit hat so ihren eigenen Charakter, ob Parterrewohnung, Geschosswohnung oder die Dachwohnungen mit den grosszügigen Terrassen. Die Geschosswohnungen sind loftartig und haben aufgrund der vorgegebenen Strukturen Raumhöhen von teilweise über drei Meter. Jede Einheit besitzt einen Abstellraum mit zusätzlicher Stellmöglichkeit für eine individuelle Waschmaschine/Tumbler. Die modernen Bäder mit schwellenloser Dusche, eingebautem Spiegelschrank und unterfahrbarem Lavabo sind ebenfalls rollstuhlgängig. Die dunkle Granitabdeckung und die Chromstahlgeräte in den Küchen unterstreichen den modernen und zeitlosen Charakter der Altstadtwohnungen.

Möchten Sie **Leben im Hirschen** kennenlernen? Béatrice Corthésy 056 426 33 24 gibt Ihnen Auskunft!

Geschosseinteilung



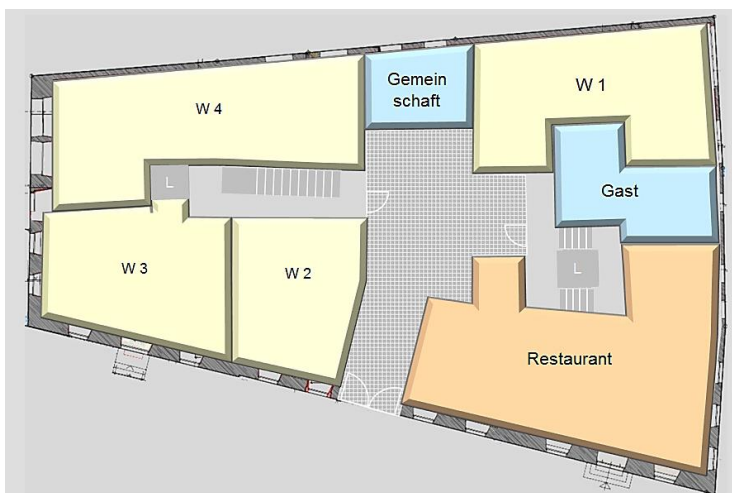
2. Obergeschoss

Wohnung 11	3 ½ Zimmer	88 m ²
Wohnung 12	2 ½ Zimmer	65 m ²
Wohnung 13	2 ½ Zimmer	72 m ²
Wohnung 14	3 ½ Zimmer	99 m ²
Wohnung 15	2 ½ Zimmer	62 m ²
Wohnung 16	2 ½ Zimmer	65 m ²



1. Obergeschoss

Wohnung 5	3 ½ Zimmer	91 m ²
Wohnung 6	2 ½ Zimmer	52 m ²
Wohnung 7	3 ½ Zimmer	99 m ²
Wohnung 8	2 ½ Zimmer	64 m ²
Wohnung 9	2 ½ Zimmer	63 m ²
Wohnung 18	2 Zimmer	74 m ²
Wohnung 17	2 Zimmer	34 m ²

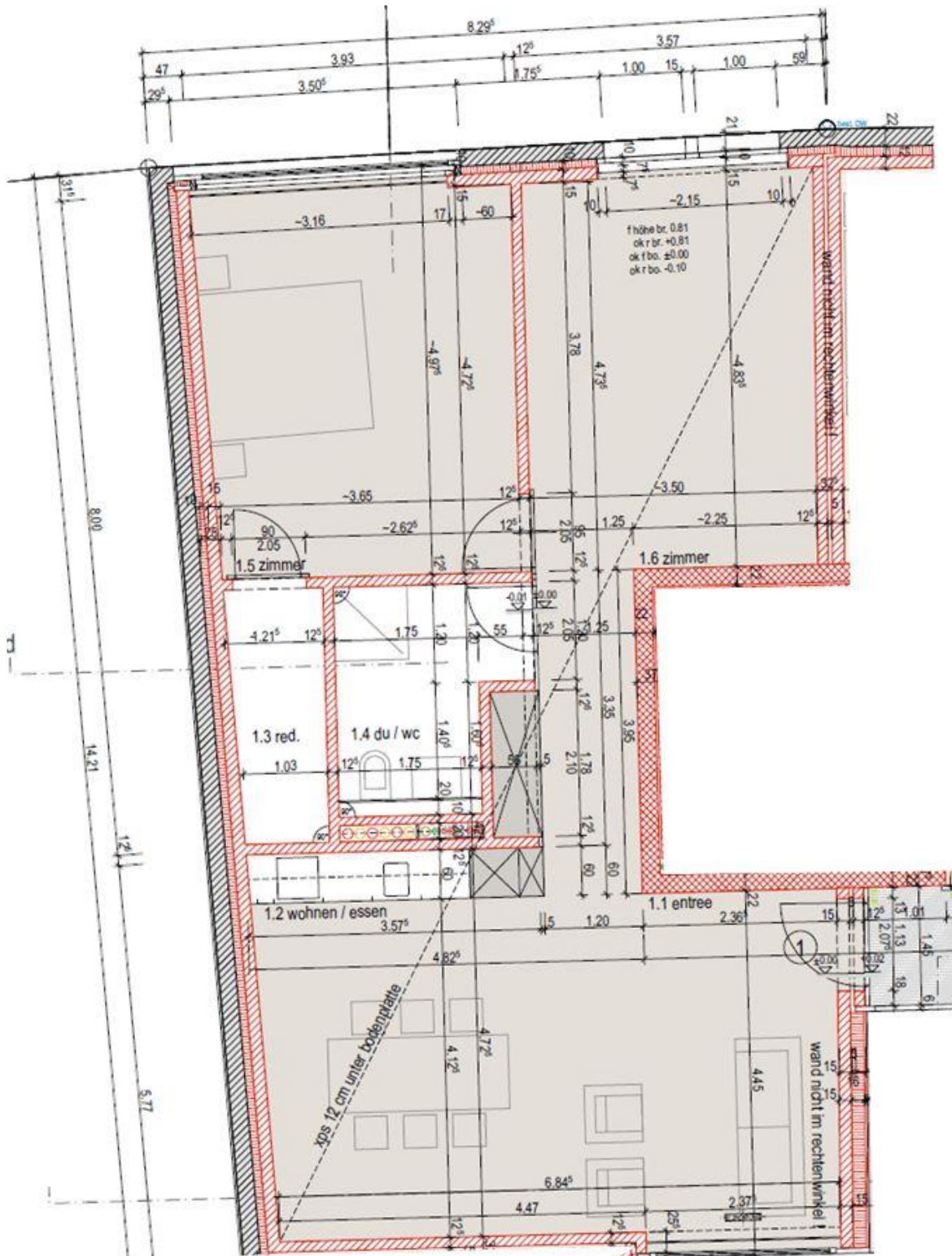


Erdgeschoss

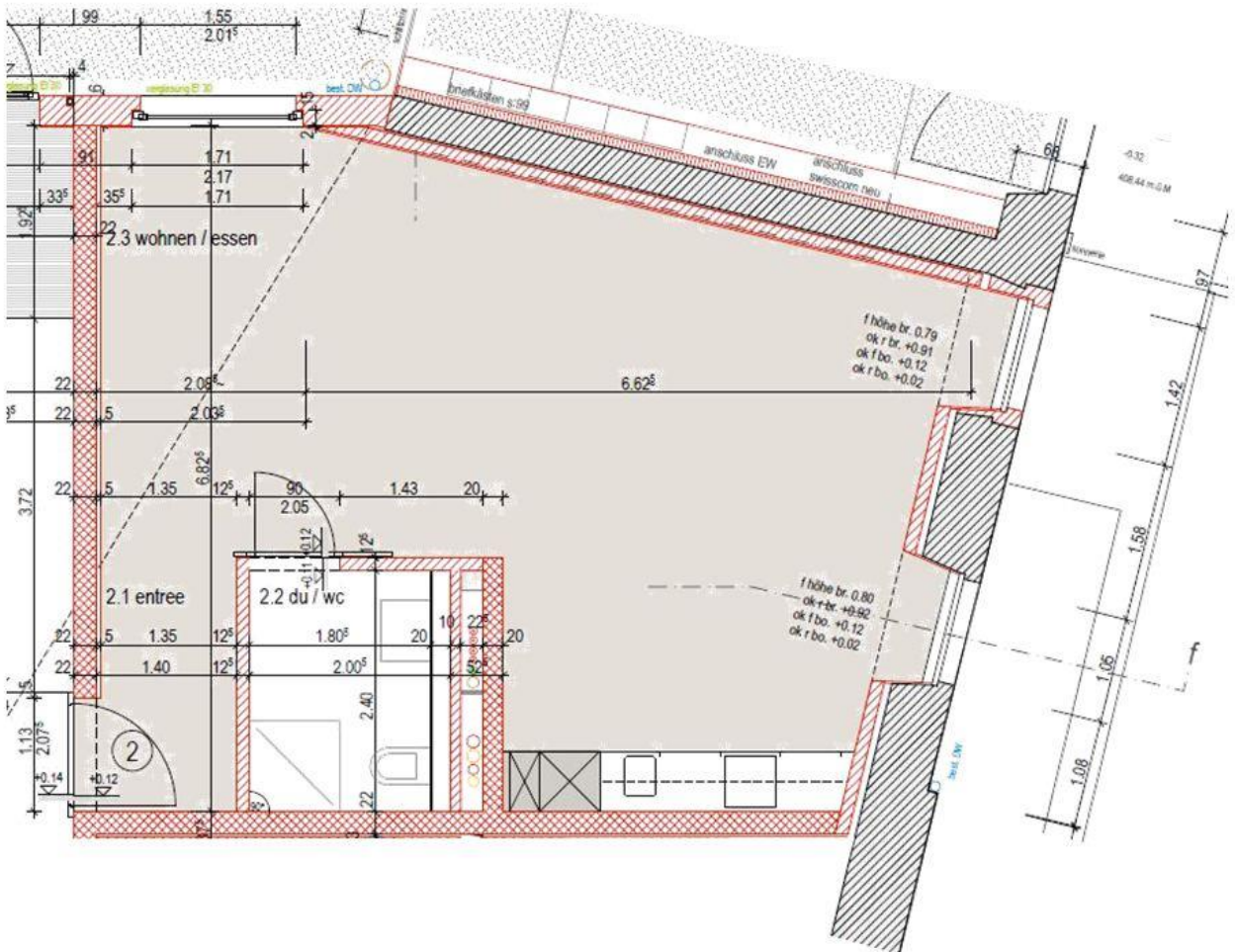
Wohnung 1	3 ½ Zimmer	79 m ²
Wohnung 2	1 ½ Zimmer	50 m ²
Wohnung 3	2 ½ Zimmer	62 m ²
Wohnung 4	3 ½ Zimmer	93 m ²

Gästezimmer mit Bad
 Gemeinschaftsraum
 Restaurant

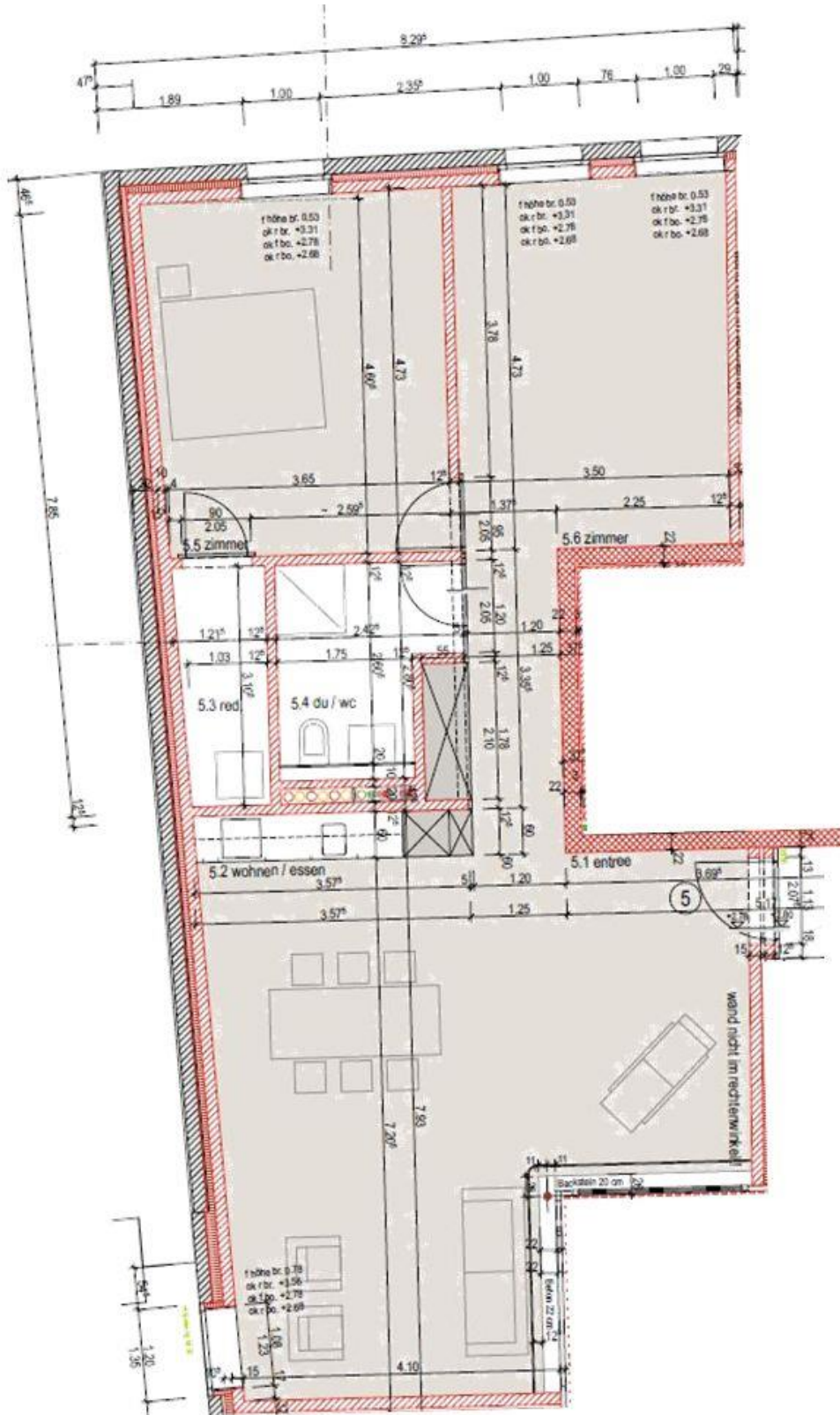
Wohnung 01 3 ½ Zimmer, 79 m² EG



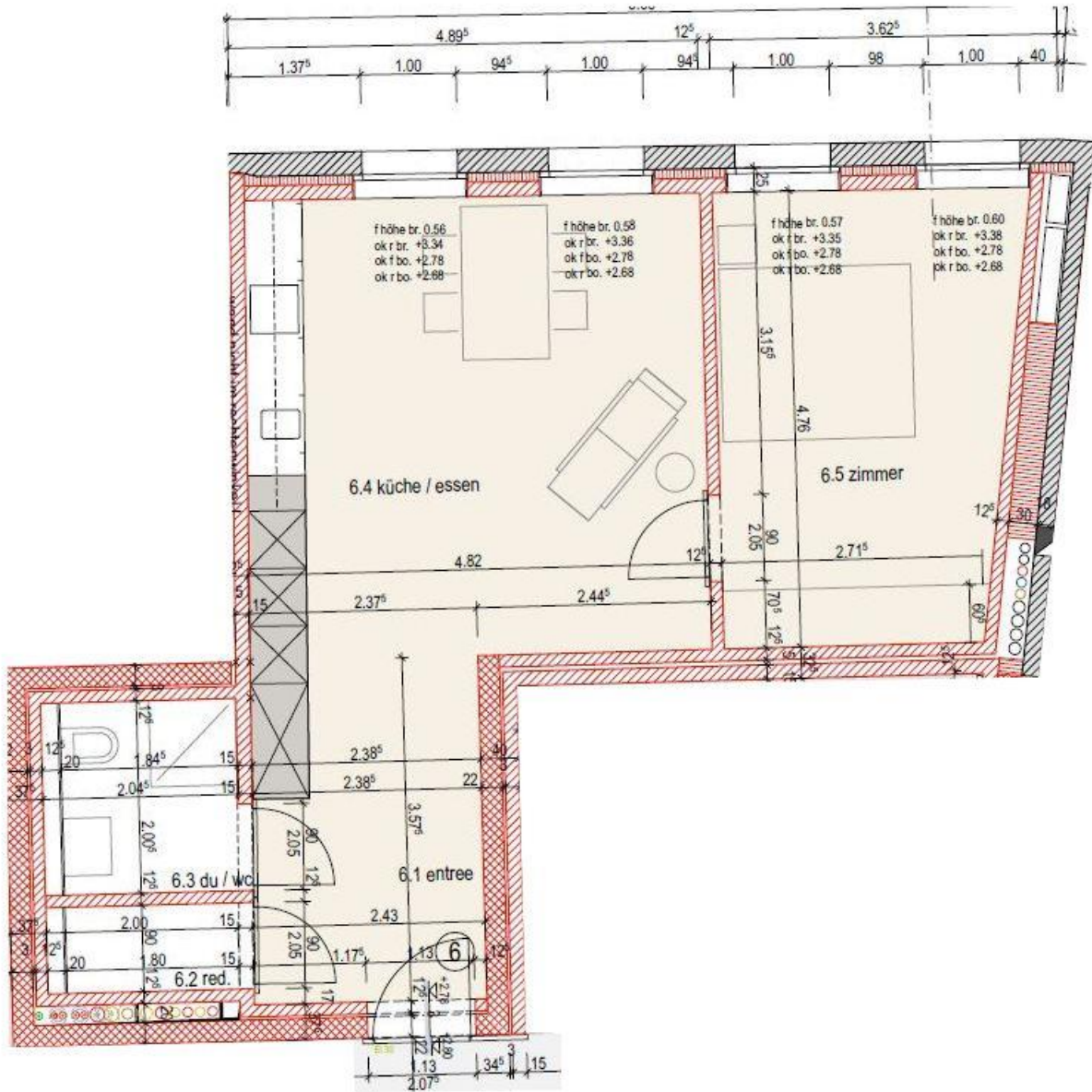
Wohnung 02 1 ½ Zimmer, 50 m² EG



Wohnung 05 3 ½ Zimmer, 91 m² 1. OG



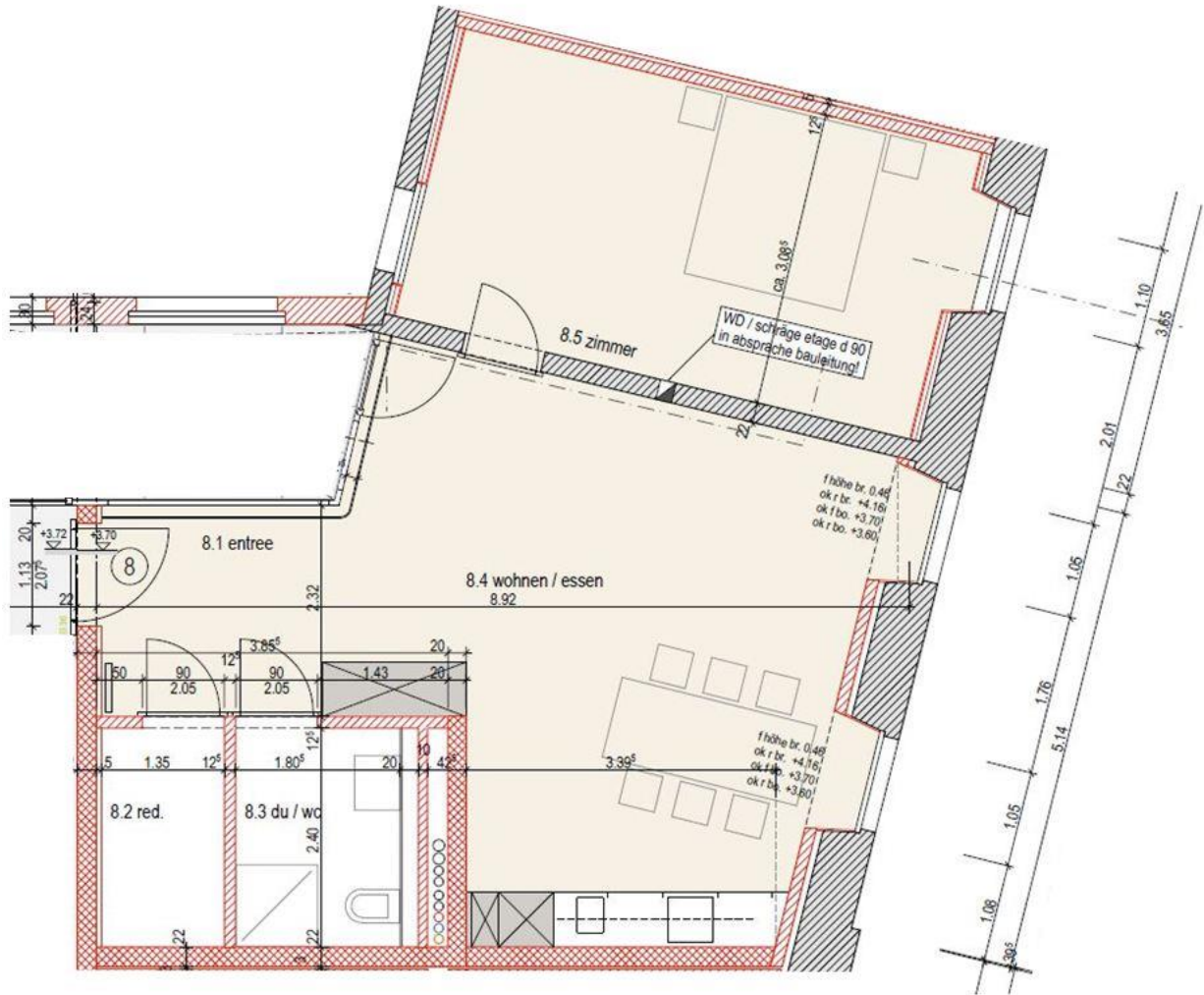
Wohnung 06 2 ½ Zimmer, 52 m² 1. OG



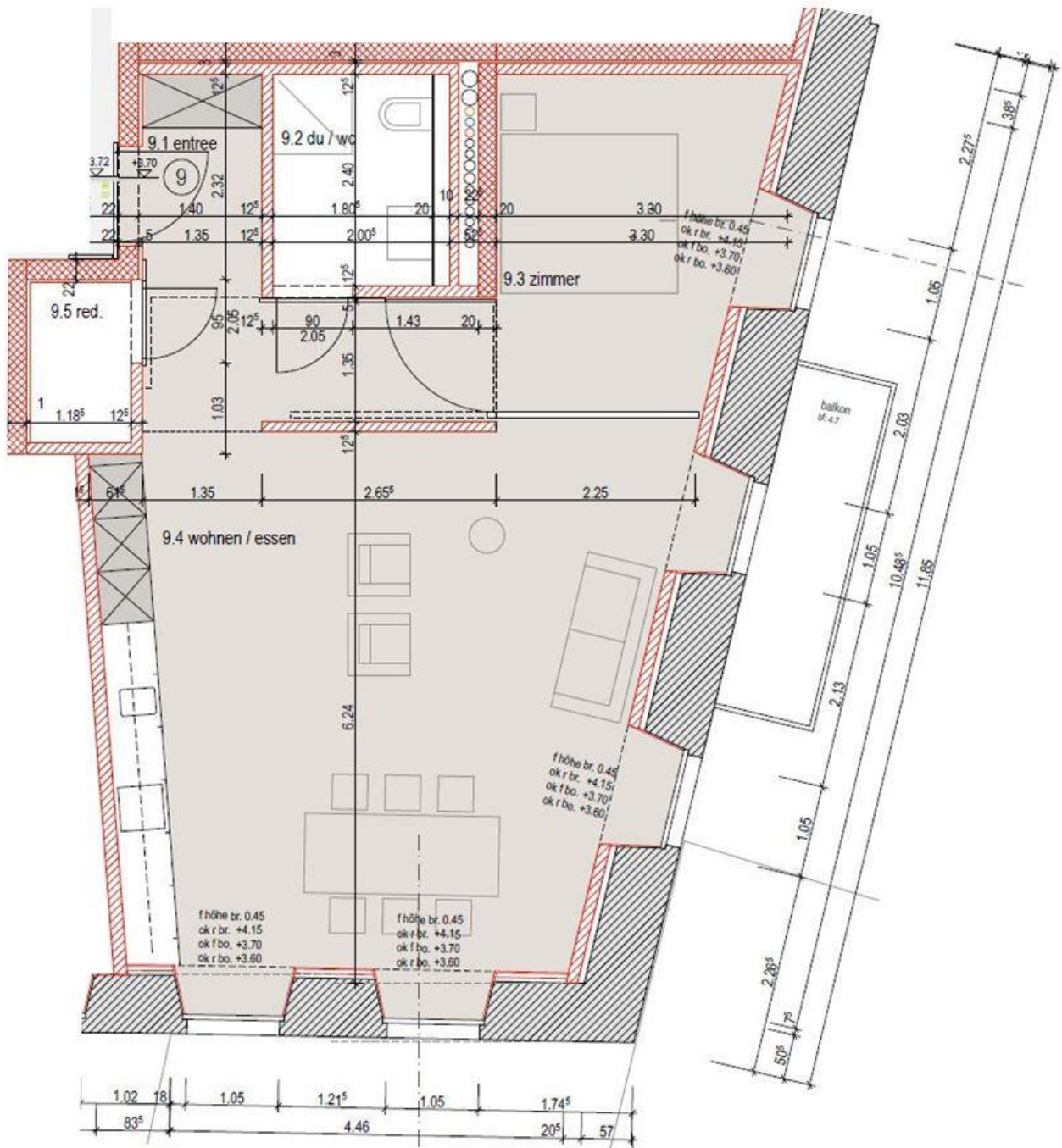
Wohnung 07 3 ½ Zimmer, 99 m² 1. OG



Wohnung 08 2 ½ Zimmer, 64 m² 1. OG

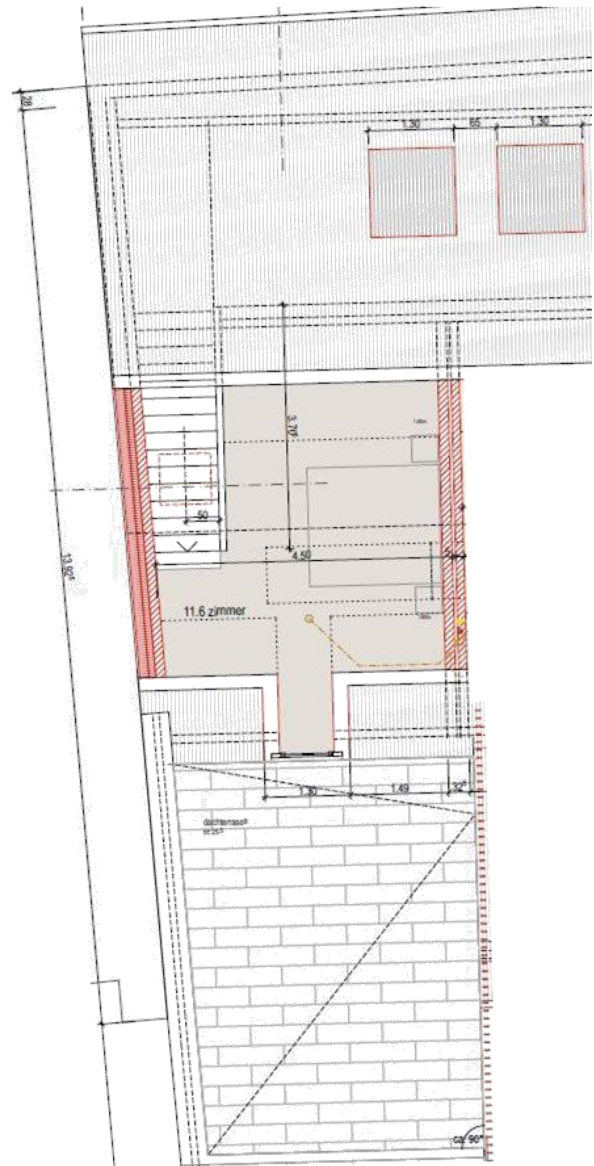
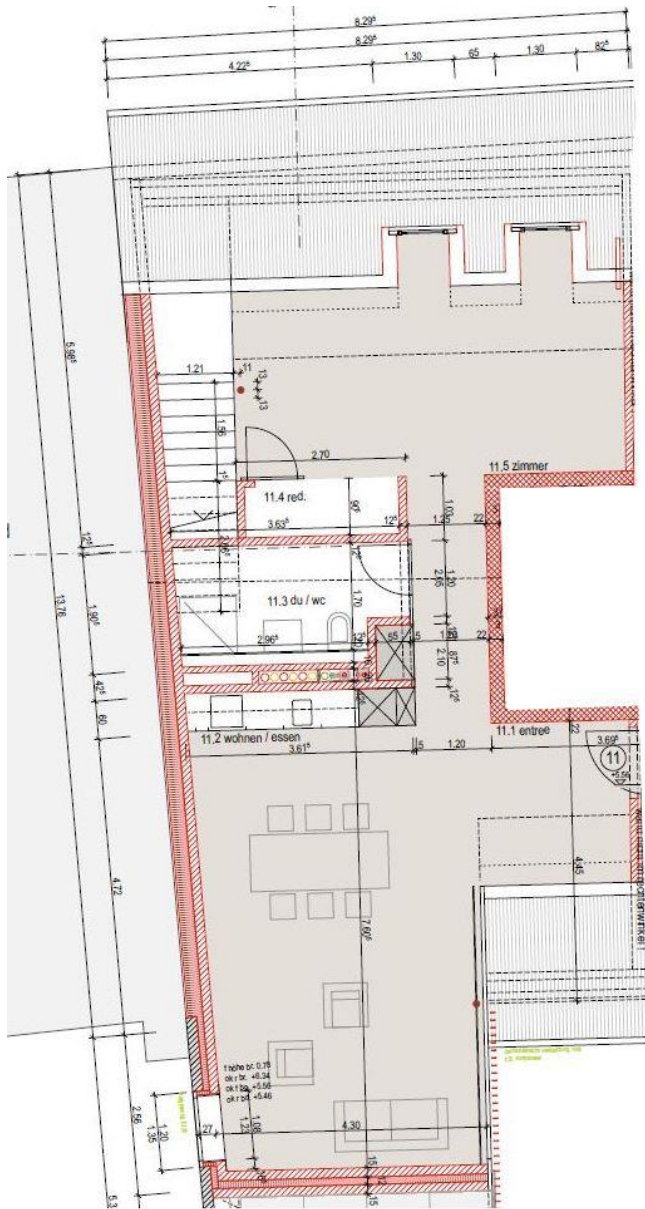


Wohnung 09 2 ½ Zimmer, 63 m² 1. OG

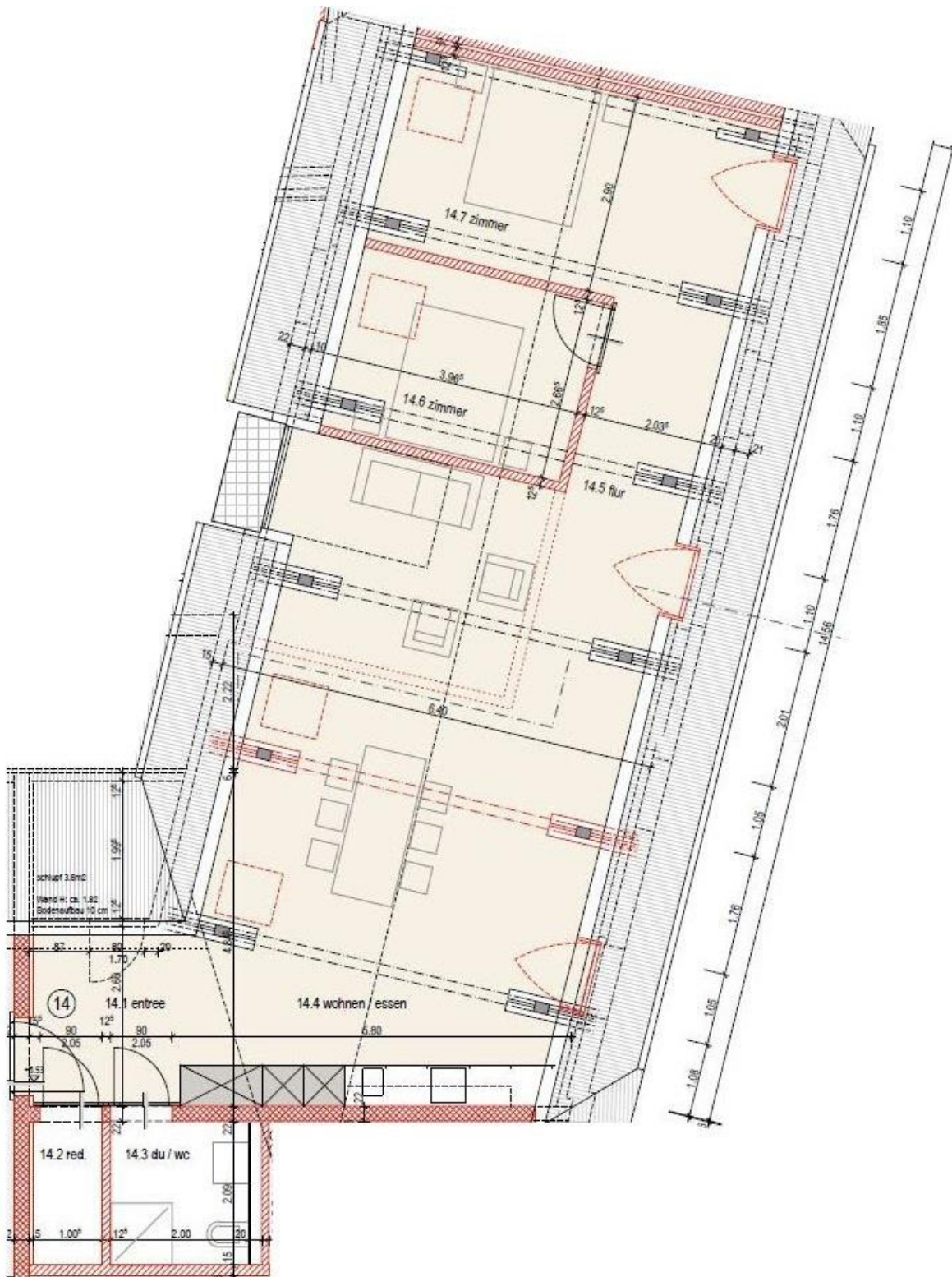


Wohnung 11 3 ½ Zimmer, 88 m² 2. OG

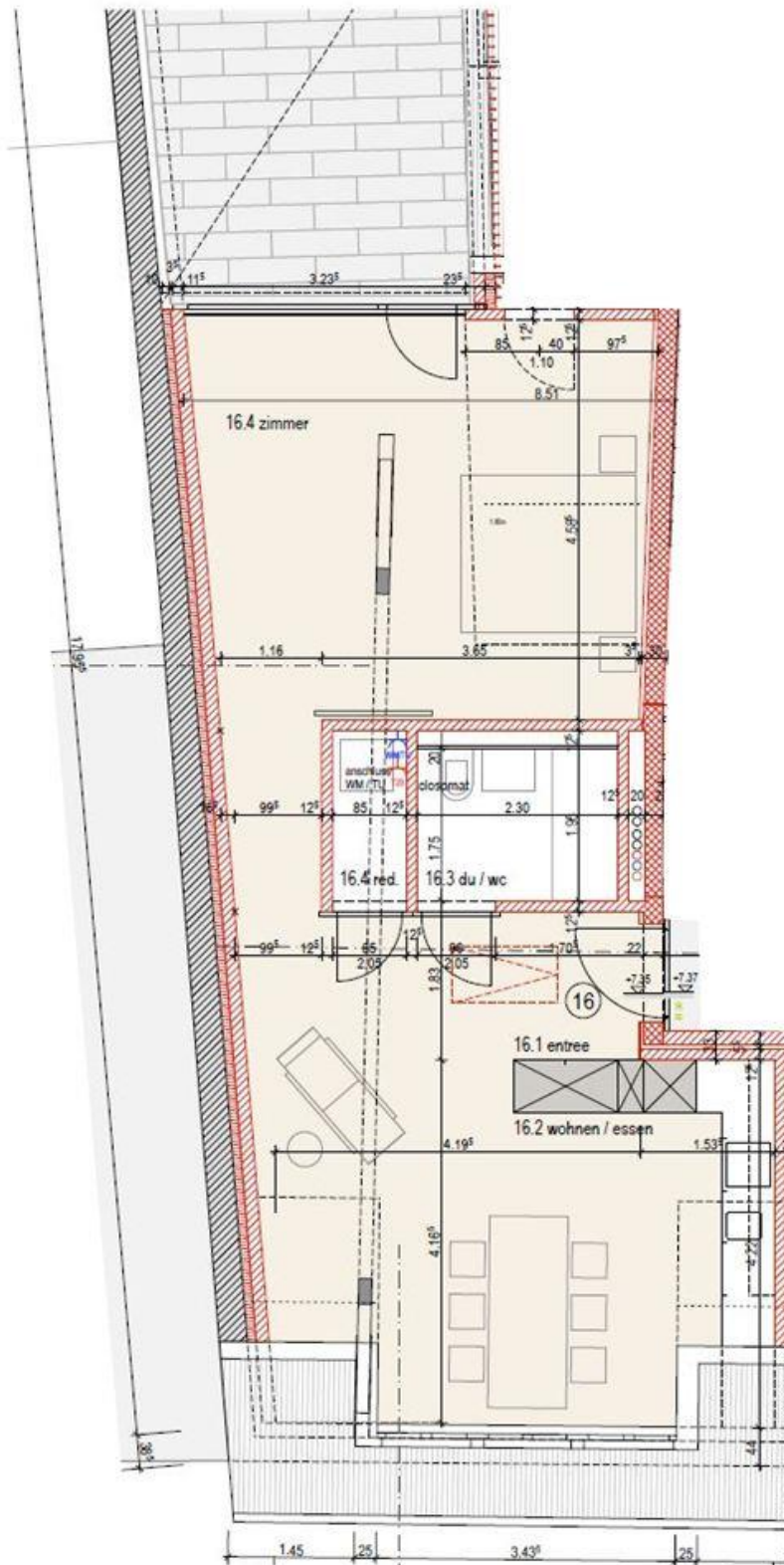
Obergeschoss und Terrasse



Wohnung 14 3 ½ Zimmer, 99 m² 2. OG



Wohnung 16 2 ½ Zimmer, 65 m² 2. OG



Mieten, Nebenkosten und Darlehen

Wohnung		Nr	Zimmer	m ²	Nettomiete	Nebenkosten	Pflichtdarlehen	Mieter
EG	Restaurant	R		150				
	Loft/Whg	01	3 ½	79	1'452.-	155.-	40'000.-	
	Loft/Whg	02	1 ½	50	967.-	115.-	31'000.-	
	Loft/Whg	03	2 ½	62	1'303.-	121.-	34'000.-	
	Loft/Whg	04	3 ½	93	1'746.-	185.-	45'000.-	
1.OG	Loft/Whg	05	3 ½	91	1'680.-	174.-	44'000.-	
	Loft/Whg	06	2 ½	52	1'138.-	117.-	31'000.-	
	Loft/Whg	07	3 ½	99	1'808.-	187.-	48'000.-	
	Loft/Whg	08	2 ½	64	1'346.-	134.-	35'000.-	
	Loft/Whg	09	2 ½	63	1'347.-	122.-	35'000.-	
	Loft/Whg	18	2	74	1'456.-	148.-	38'000.-	
	Loft/Whg	17	2	34	989.-	100.-	26'000.-	
2.OG	Loft/Whg	11	3 ½	88	1'706.-	171.-	45'000.-	
	Loft/Whg	12	2 ½	65	1'340.-	124.-	35'000.-	
	Loft/Whg	13	2 ½	72	1'438.-	134.-	38'000.-	
	Loft/Whg	14	3 ½	99	1'771.-	185.-	47'000.-	
	Loft/Whg	15	2 ½	62	1'259.-	115.-	33'000.-	
	Loft/Whg	16	2 ½	65	1'401.-	121.-	37'000.-	

Nebenkosten inklusive Fr. 10.- Beitrag Solidaritätsfonds
 Pflichtdarlehen Die MieterInnen beteiligen sich an der Finanzierung ihrer Wohnung mit einem Pflichtdarlehen von 10% der Anlagekosten.
 Um die Mietzinsen möglichst tief zu halten, werden die Pflichtdarlehen nicht verzinst.
 Bei Bedarf kann das Pflichtdarlehen bis zu 90% aus dem Pflichtdarlehensfonds finanziert werden.

Freie Darlehen Ein freies Darlehen an die Gesewo ist eine direkte nachhaltige Geldanlage mit folgenden attraktiven Konditionen:
 Zins: Laufzeit 3 Jahre : 0.75 % / 5 Jahre: 1 % / 8 Jahre: 1.25 % / 10 Jahre: 1.5 %

Genossenschaftsanteil mindestens ein unverzinslicher Pflichtanteil von Fr. 2'000.- pro erwachsene Person